

FICHA TÉCNICA 962H



CARACTERÍSTICAS DEL PRODUCTO

- La pala cargadora de ruedas, cargador de ruedas de 6T XG 962 está diseñada con tecnología CAT.

Se compone de un bastidor cuadrado y posee alta resistencia estructural. Viene con confluencia de dos bombas, prioridad de dirección a bordo, así como un sistema de seguridad de sobrecarga hidráulica para una estabilidad mejorada. Indicador de nivel de combustible fácil de usar son implementados para mayor comodidad.

Excelente desempeño

- El equipo de trabajo pesado funciona con motor Shanghai SC11CB240.1G2B1.

Tiene un sistema de transmisión bien diseñado y garantiza baja emisión, baja generación de ruido, y bajo consumo de combustible. La pala

Dirección: Calle H No. 1-77 y Av. Maldonado - Telf: 0967-152-813 / 0984-356-732 / 365-0832 (sector El Capulí)

E - mail: administrativo@emayco.com

www.emayco.com

Zip code: 170706

Quito – Ecuador



Repuestos - Servicio técnico
Importación de Equipos Nuevos y Usados
CAT
XGMA
DONGMENG

Motores
Servo transmisiones
Ejes
Trituradoras
Gatos hidráulicos
Zarandas

cargadora de ruedas, cargador de ruedas tiene espaciosos interiores, un asiento ergonómico ajustable Grammer, y un exterior aerodinámico. Viene con un cubo de fuerza industrial y proporciona una gran fuerza de rompimiento con un brazo de inclinación único, implementada con un dispositivo de acoplamiento de barra en Z.

Utiliza una manguera hidráulica importada Parker y sistema de dirección de amplificación de flujo coaxial hidráulico incorporado que otorga al operador un margen mucho mayor en términos de maniobrabilidad.

Capacidades automatizadas de elevación y tapajuntas de desviación en gran medida mejorar el rendimiento de la máquina de trabajo pesado.

La cubierta trasera, así como el sistema de lubricación centralizada hace que sea fácil de mantener. Construido sobre un marco de tipo Y, esta máquina se compone de una alta resistencia estructural y estabilidad confiable.

Utiliza confluencia de dos bombas y tecnología de división de flujo para permitir excepcionales funciones de descargue y gran eficiencia de operación. La pala cargadora de ruedas, cargador de ruedas de 6T tiene una destacada actuación de relación precio, y está disponible para su instalación de acuerdo a las necesidades del cliente.

Accesorios opcionales (extra carga)

- La pala cargadora de ruedas, cargador de ruedas está disponible para accesorios personalizados.

Cubos de materiales específicos están disponibles para roca(2.5 m³), materiales livianos (3.6m³), o astillas de madera (5.0m³). Fops/Rops con tapa están disponibles para mayor protección.

Llantas (26.5-25x20) están disponibles para mayor tracción y maniobrabilidad.

La opción de arranque en frío está disponible.

Dirección: Calle H No. 1-77 y Av. Maldonado - Telf: 0967-152-813 / 0984-356-732 / 365-0832 (sector El Capulí)

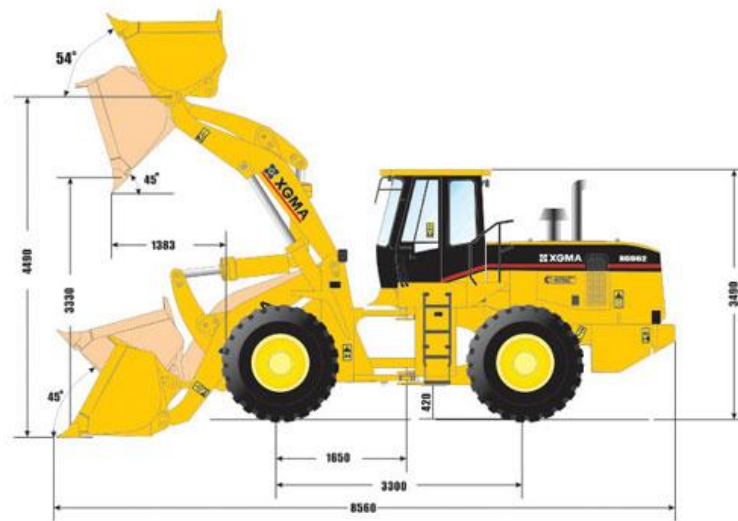
E - mail: administrativo@emayco.com

www.emayco.com

Zip code: 170706

Quito – Ecuador

ESPECIFICACIONES TÉCNICAS



Dimensiones generales	
Peso de operación	18700 kg
Longitud total	8560 mm
Ancho total	3128 mm
Altura total	3490 mm
Llantas	23.5-25-20 PR
Especificaciones técnicas	
Potencia nominal	175 kw
Carga nominal	6000 kg
Capacidad de pala	2.5-5.0 m ³
Altura de descarga	3330 mm
Alcance de descarga	1380 mm
Transmisión	ZF 4WG-200

Dirección: Calle H No. 1-77 y Av. Maldonado - Telf: 0967-152-813 / 0984-356-732 / 365-0832 (sector El Capulí)

E - mail: administrativo@emayco.com

www.emayco.com

Zip code: 170706

Quito – Ecuador



Repuestos - Servicio técnico
Importación de Equipos Nuevos y Usados
CAT
XGMA
DONGMENG

Motores
Servo transmisiones
Ejes
Trituradoras
Gatos hidráulicos
Zarandas

Tiempo de elevación	≤6.5 s
Tiempo total de ciclo	≤10.5 s
Ángulo de giro	35°
Radio de giro	7590 mm
Fuerza de rompimiento	165kN
Capacidad de tanque de combustible	300 L
Aceite hidráulico capacidad de tanque	250 L
Velocidad de desplazamiento	
Rangos de velocidad(F/R)	4/3
Marcha I/II	6.8/12 km/h
Marcha III/IV	24/39km/h
Reversa I/II/III	6.65/11.8/23.5 km/h

Dirección: Calle H No. 1-77 y Av. Maldonado - Telf: 0967-152-813 / 0984-356-732 / 365-0832 (sector El Capulí)

E - mail: administrativo@emayco.com

www.emayco.com

Zip code: 170706

Quito – Ecuador